

APPAREILLAGE DU PIED TOUT VENANT

Ch.Thémar-Noël

Praticien attaché de l'Hôpital Robert Debré Paris

Val de Grâce 21 Janvier 2019

PIED TOUT VENANT

- Déviations mineures chez le nourrisson
- Pied hypotonique de la petite enfance
- Marche digitigrade idiopathique
- Pied creux direct
- Pied creux évolutif
- Pied de l'adolescence

APPAREILLAGE

A chaque âge et selon le trouble existant son appareillage.

- Le choix dépend des signes cliniques, fonctionnels, du comportement de l'enfant et de l'évolutivité des déviations du pied

APPAREILLAGE DISPONIBLE

Contention souple

Attelles en polysar

Les orthèses plantaires

Les orthèses dynamiques

Les orthèses de posture

Les appareillages du commerce

AVANT LA MARCHÉ

- Pied talus direct
- Pied talus valgus
- Métatarsus adductus ou varus

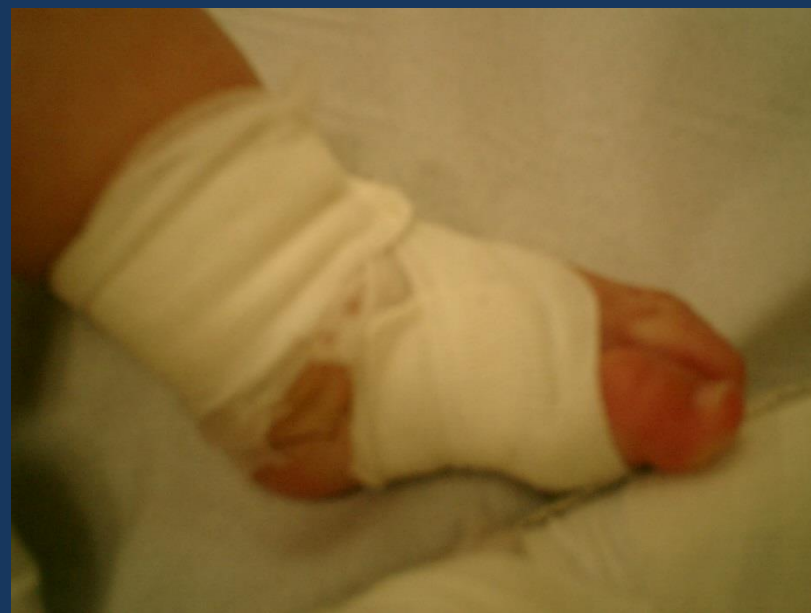


CONTENTION SOUPLE





APPAREILLAGE INADAPTE





PIED TALUS VALGUS NEONATAL





PIED PLAT



ORTHESE PLANTAIRE





SEQUELLE DE P.B.V.E



PIED EQUIN DIRECT



ANALYSE DU TRICEPS

Un examen clinique complet

- Regarder l'enfant marcher, s'accroupir, se relever,
- Coter les amplitudes articulaires de la hanche, du genou, du pied



- Qualifier le tonus musculaire, spastique, rétractée, so
- Préciser le type de pied
- Examen général: dos, mains, état cognitif, les réflexes
- Analyser l'usure des chaussures



APPAREILLAGE



Attelle de posture dynamique



Attelles de posture passive

ORTHESES PLANTAIRES



HALLUX VALGUS





Zone d'hyperkératose



ORTHESES PLANTAIRES ET ORTHOPLASTIE



LES APPAREILLAGES



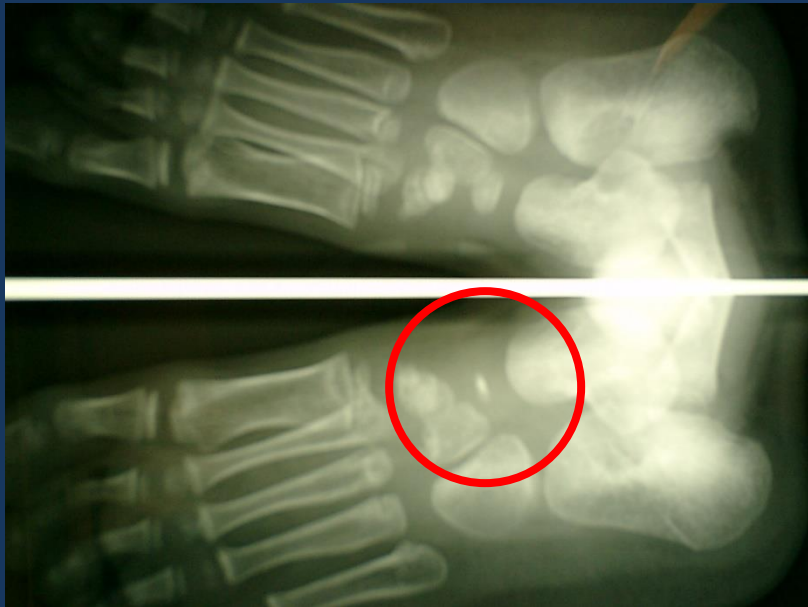
INDICATIONS

Déviabilité réductible

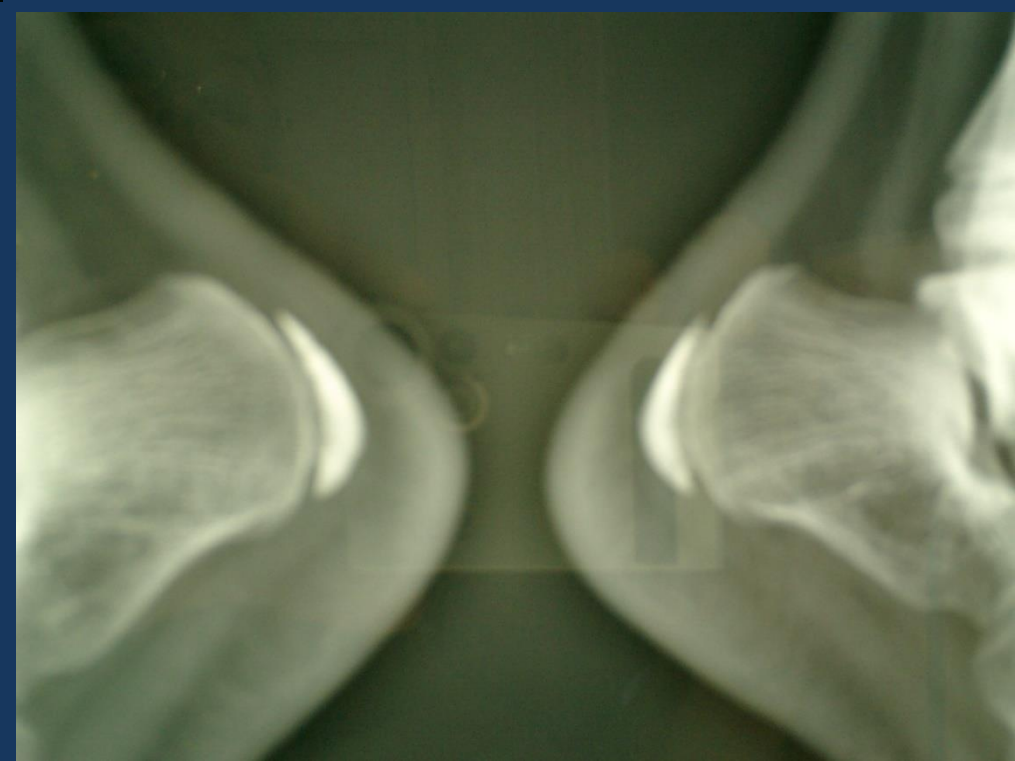
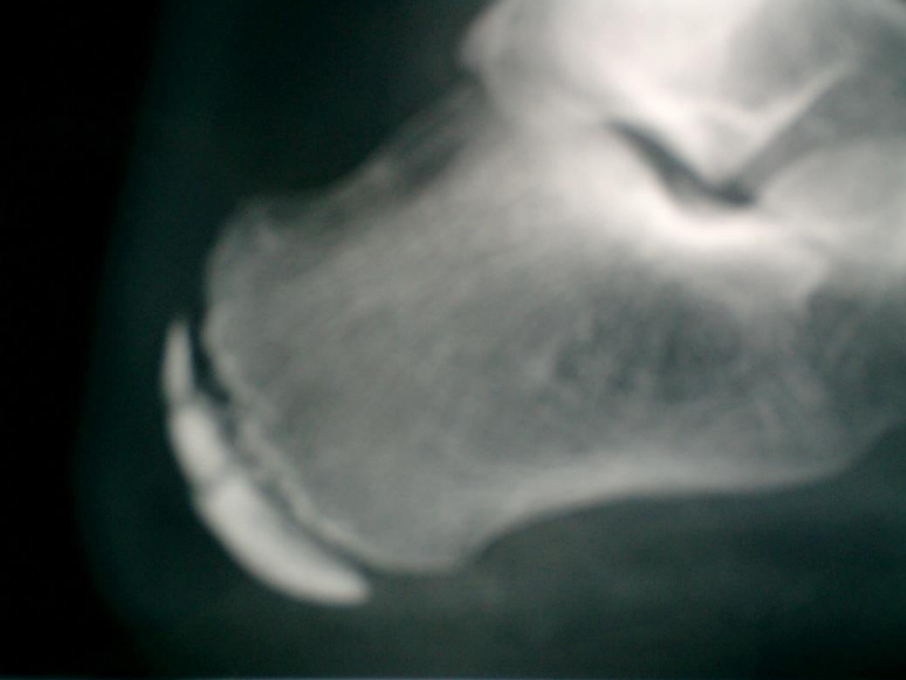
Sans pronation fixée du gros orteil

Avant la fin de la maturation osseuse

NECROSE NAVICULAIRE







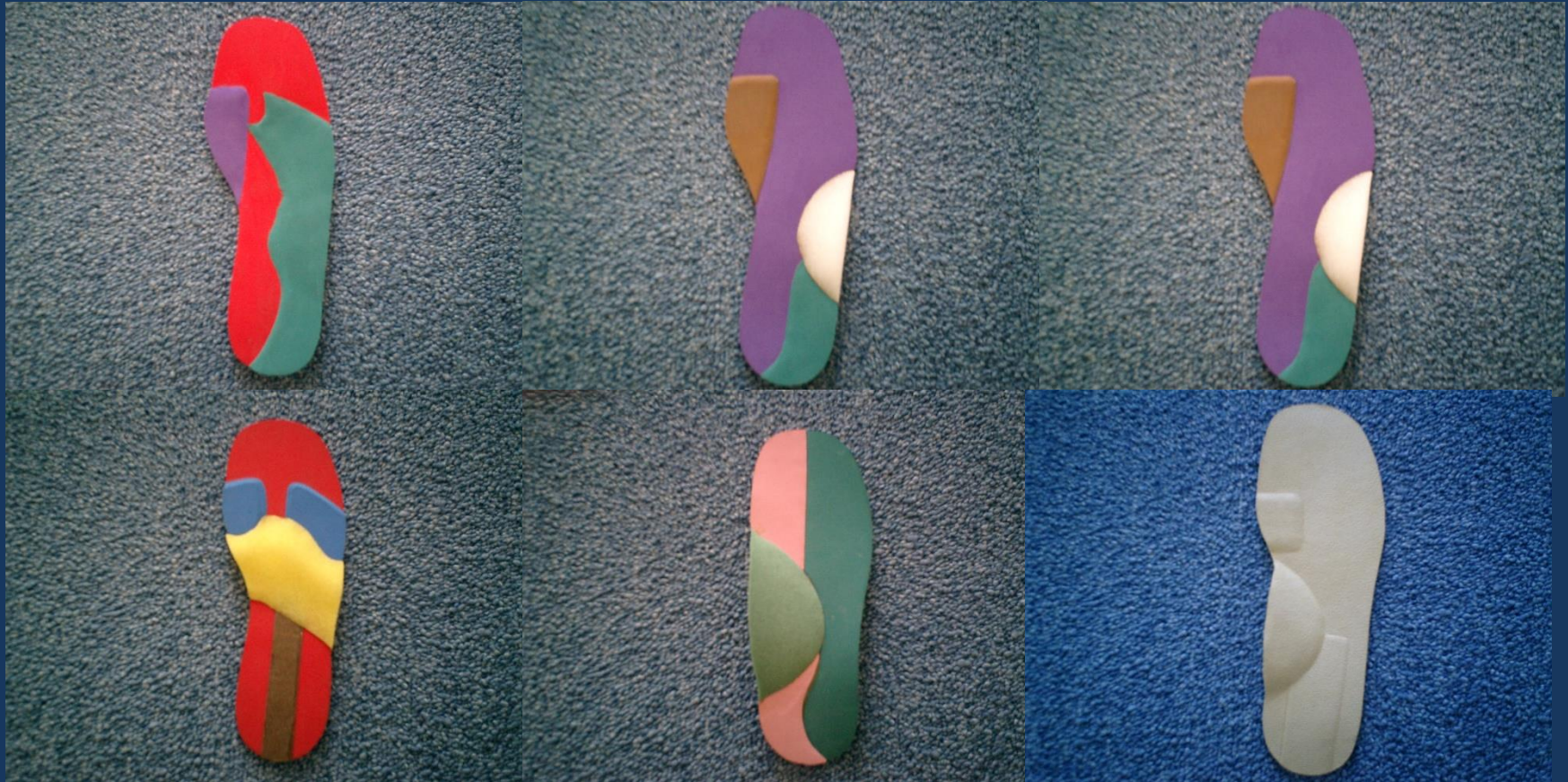




OSTEONECROSE

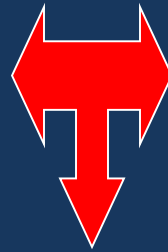


EXEMPLES



D' ORTHESES PLANTAIRE

TARSAL COALITION





PIED VARUS



BURSITES





ATTELLE TYPE BOTTE



Attelles de posture passive

QUELLE PLACE AUX CHAUSSURES ?

De ville

Orthopédique

Sur mesure

CHAUSSURE SUR MESURE



CONSULTATION D'APPAREILLAGE

INDISPENSABLE

- En présence de l'orthoprothésiste, du podologue
- L'appareillage doit être parfait

CONCLUSION

- **Indispensable de savoir s'adapter:**
 - Au défaut à corriger**
 - Au tonus et caractère de l'enfant**
 - À la participation des familles**

CONCLUSION

- **Ne pas oublier de surveiller car les troubles fonctionnels ou statiques peuvent être le premier signe d'une pathologie neurologique ou musculaire**

BONNE ANNEE A TOUS